

# まなび ことはじめカフェ Second Season

## 第1回 松岡亮二『教育格差 一階層・地域・学歴』 ちくま新書 2019年

「まなびことはじめカフェ」は、地域社会の課題について、様々な立場の人がオンラインで話す機会をつくることを目的に実施しています。毎回、新書や文庫などの手に取りやすい書籍を中心に、課題図書を1冊紹介します。課題図書は当日までにお読みください。なお地域の書店を応援するため、書籍は地域の書店でご購入いただければ幸いです。当日は書籍を入りに、気軽にお話をしましょう。

第1回となる今回は『教育格差 一階層・地域・学歴』を選定しました。この本を入口に、地域社会における教育の現状と課題について、皆さまと考えたいと思います。

～当日

- ①申込み
- ②課題図書を読む

※本はできるだけ地域の本屋さんで買ってね

当日（1時間程度）

- ①PCの前に飲み物やお菓子を準備
- ②案内人による話題提供
- ③話題提供をもとに参加者でトーク

申込 右記二次元コード  
より申込  
参加費 無料

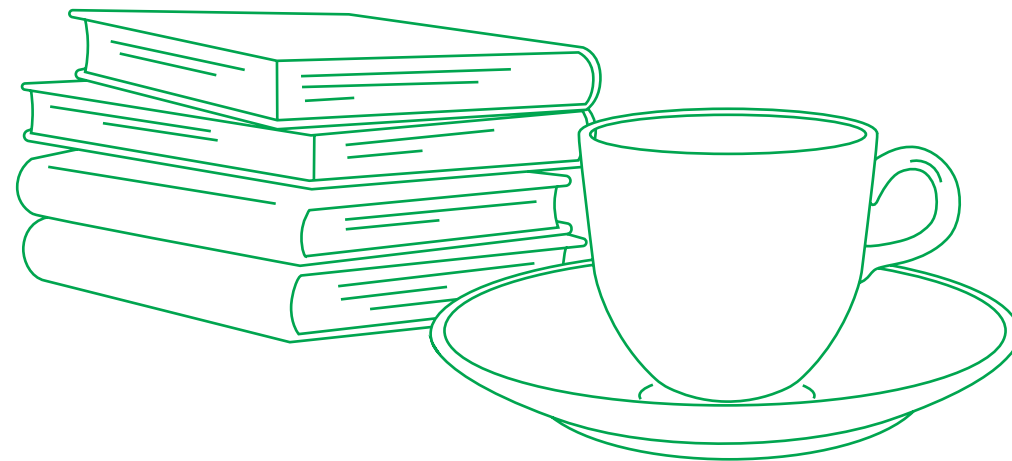


主催 ほんまちプロジェクト実行委員会  
共催 特定非営利活動法人 まなびデザインラボ



案内人 渡邊洋心 (WATANABE Hiromune)

山口県周南市出身。大阪公立大学文学研究科博士後期課程在学中。主な専門は地理学。研究テーマは、文化を活用した地域づくり。調査研究のほか、ワークショップの開発や地域づくりイベントの開催など、実践活動にも力を入れている。



4月5日(土)  
午前9時  
オンライン開催  
(ZOOM)